

Foto 1. Caída de bloques en talud artificial,
sobre calizas carboníferas. Zona
 I_1 en la Urbanización Binimel-la.



Foto 2. Fuerte plegamiento y tectonización de los materiales carboníferos en la Zona I₁. (U. Binimel-la).



Foto 3. Diaclasado en areniscas de la Zona I₂¹. Carbonífero de Cala Llonga.



Foto 4. Caida de lajas en materiales carboníferos, dentro de la Zona I_2 en el Cabo Favaritx.



Foto 5. Aspecto de los taludes artificiales en la Zona I_2 con frecuente caída de lajas.

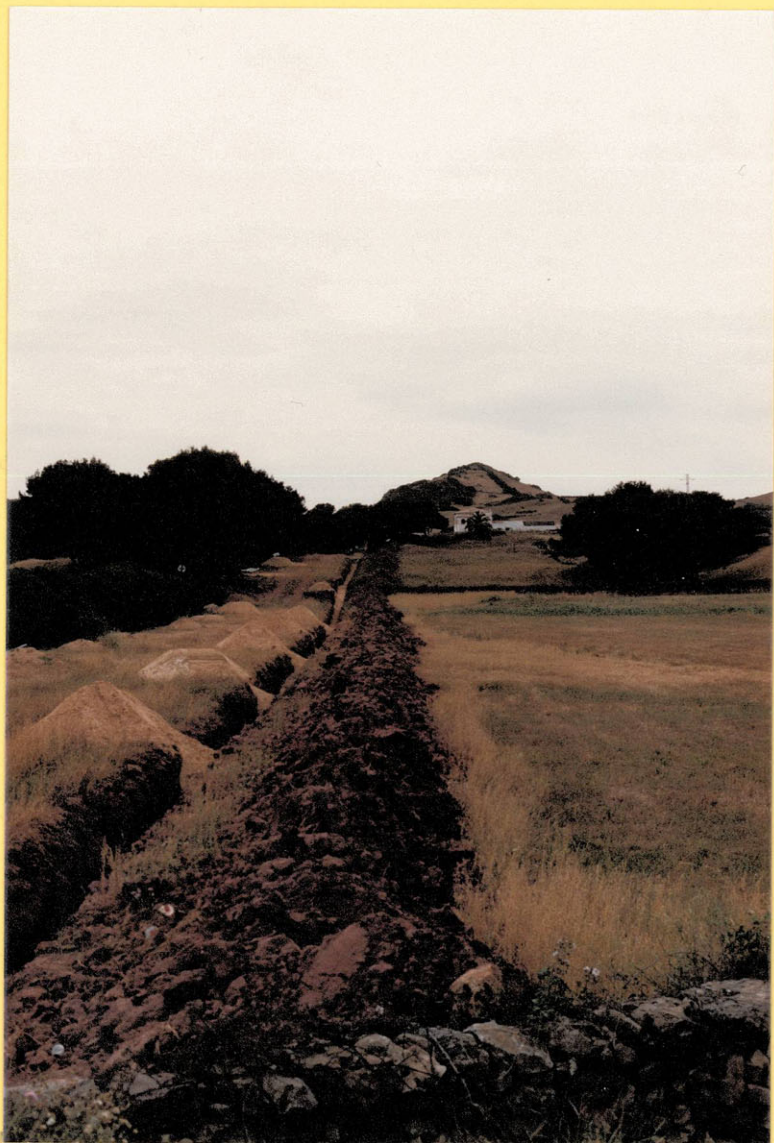


Foto 6. Zanja realizada en materiales arcillosos de la Zona I₃, en Ses Salines.

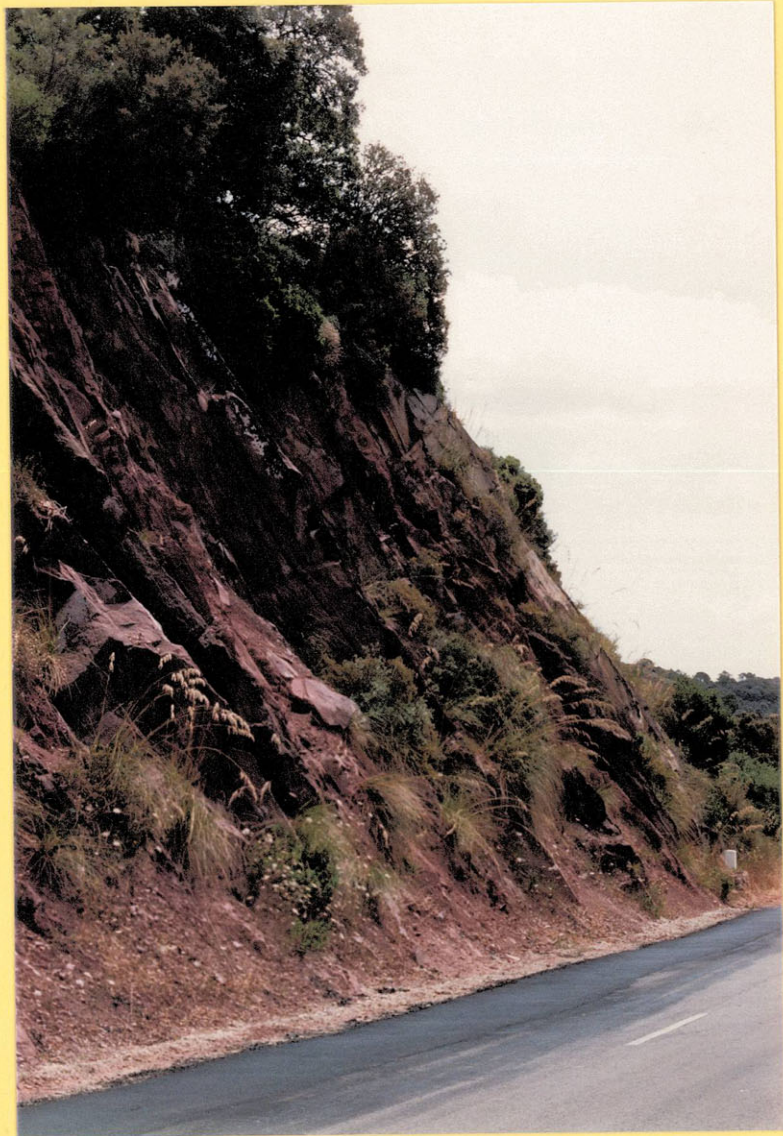


Foto 7. Taludes en materiales TG_1 en la Zona II_1 . Carretera de Alayor a San Cristóbal.



Foto 8. Talud en materiales triásicos, Zona II₁ en la carretera de acceso a Son Parc. Observese que la inclinación de los árboles indica fenómenos de inestabilidad.



Foto 9. Colocación de muros de contención en materiales de las Zonas II_1 y I_3 , al N. de Ferrerías.



Foto 10. Talud artificial en materiales de la Zona II₁, junto al cruce de la Carretera Mercadal - Fornells - Mahón.

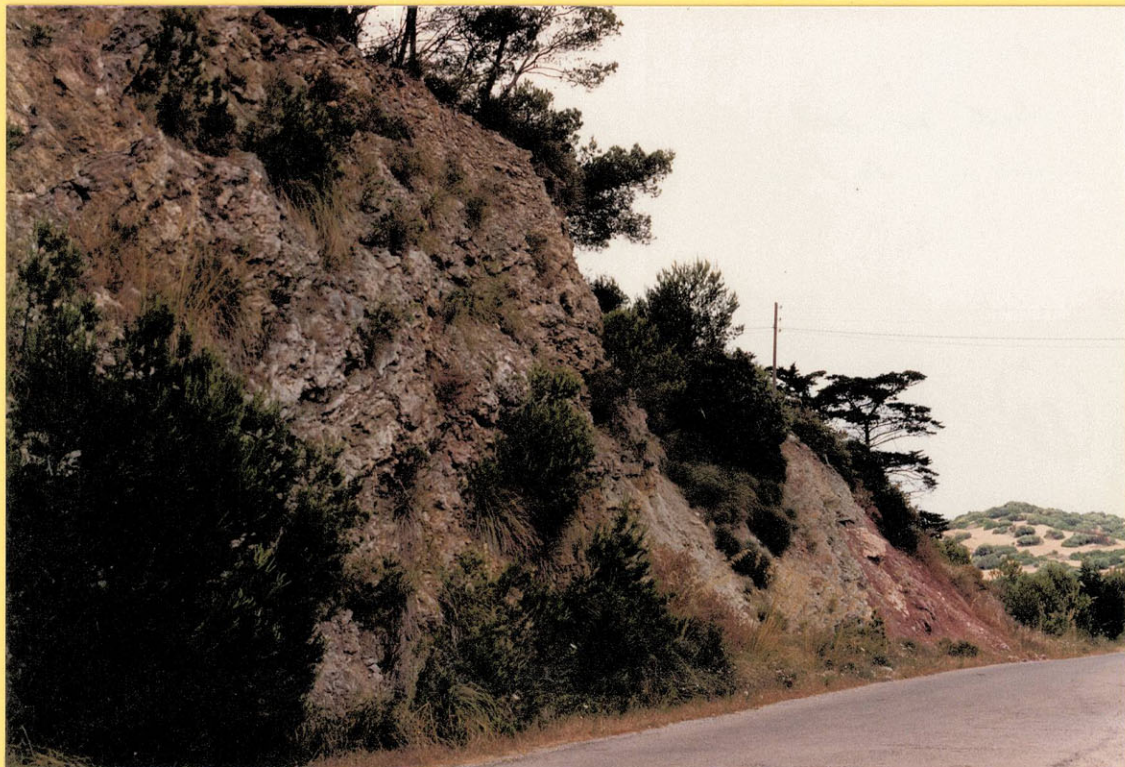


Foto 11. Aspecto de los materiales TG_1 en la Zona II_1 . Carretera de acceso a Sa Roca.



Foto 12. Aspecto de los depósitos superficiales, sobre las dolomías de la Zona II₄. Carretera de acceso a Sa Roca.



Foto 13. Talud en la carretera hacia Macaret, en materiales margosos de la Zona II₃.



Foto 14. Caída de pequeños bloques en talud artificial en la Zona Geotécnica I₁. Urbanización Cala Tirant.



Foto 15. Inestabilidad con caída de bloques de los niveles superiores en materiales pérmicos. Carretera general de Mahón a Ciudadela.



Foto 16. Caída de bloques en los niveles de calizas TG₂ del Trías. Carretera hacia Favaritx.

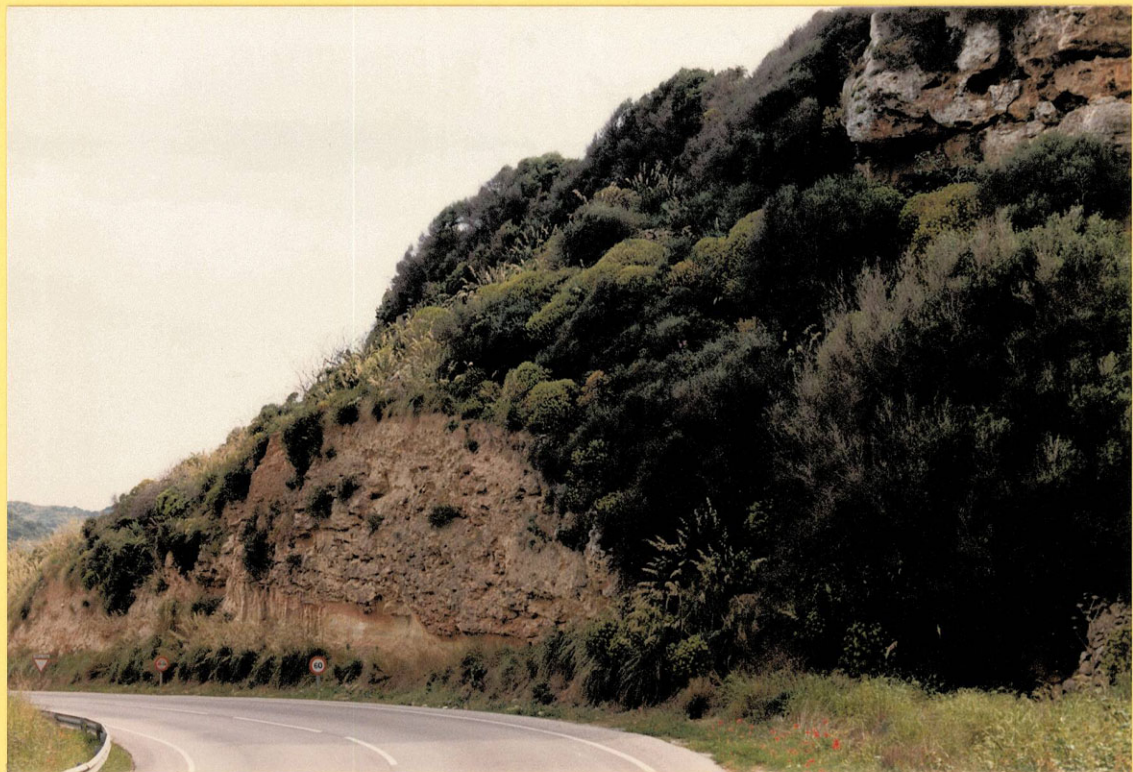


Foto 17. Taludes en materiales del terciario basal T_1 y en el Camí de Ronda (Mahón).



Foto 18. Taludes estables y túnel sin soportes, en las calizas de la Zona Geotécnica III₂. Carretera de acceso a Sant Bou.



Foto 19. Bordes escarpados en el Pto. de Mahón, sobre materiales conglomeráticos T₁.

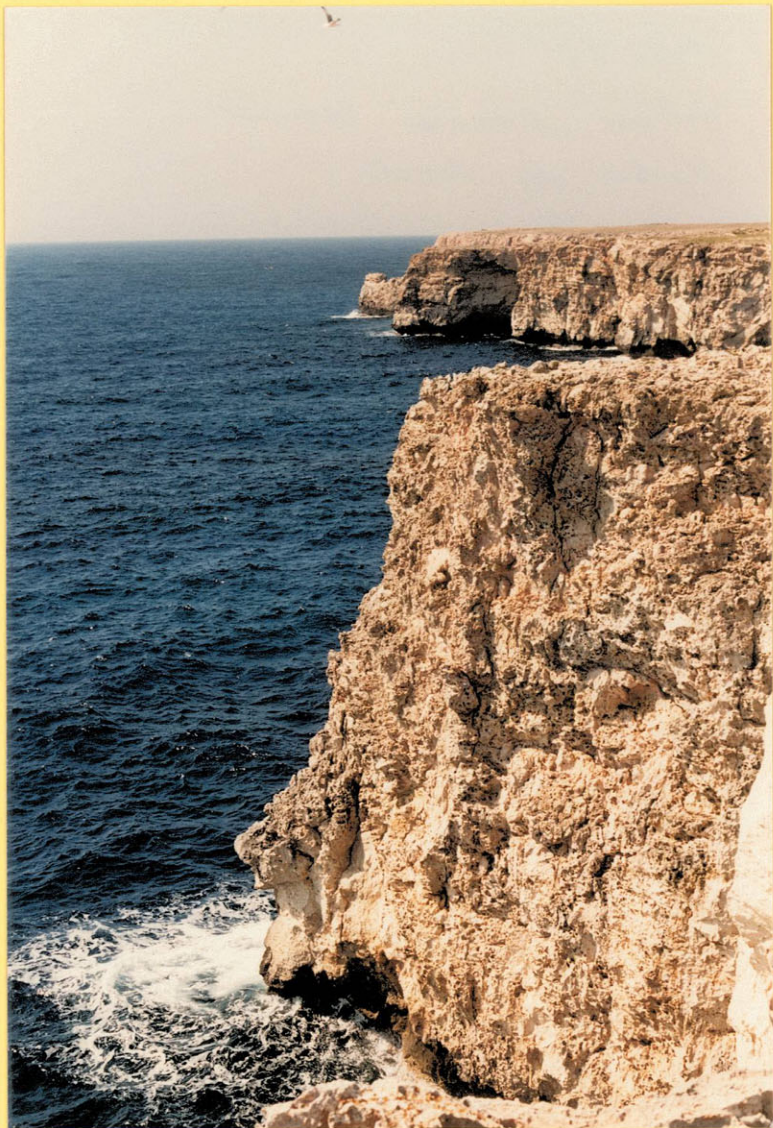


Foto 20. Acantilado al W de Ciudadela, en calizas muy oquerosas.



Foto 21. Calizas recifales T₃, al S. de la Isla. Area de Binibeca.



Foto 22. Fenómenos cársticos en las calizas de la Zona III₂. Cala Coves.



Foto 23. Zanja realizada en material aluvial, cercano a Mercadal. Camino de Kane.



Foto 24. Cantera de dolomías.



Foto 25. Aspecto de las calizas T_2 de la Zona III_2 .
Observese el importante % de oquedades rellenas
por limos de tonos rojos.



Foto 26. Aluvial y escarpes en el Barranco de Sta. Galdana. Importante cars-
tificación que produce caída de bloques de la parte superior.



Foto 27. Caída de bloques, en el acantilado del Cabo de Cavallería.



Foto 28. Depósitos eólicos, en el área de Son Parc. Zona Geotécnica IV₁.



Foto 29. Acantilado de Cala Morrell en material conglomerático T_1 Zona III_1



Foto 30. Panorámica del área húmeda de Cala Tirant. Zona Geotécnica IV $\frac{1}{2}$